

INWENTARYZACJA

RZUT PRZYZIENIA SK. 1:50

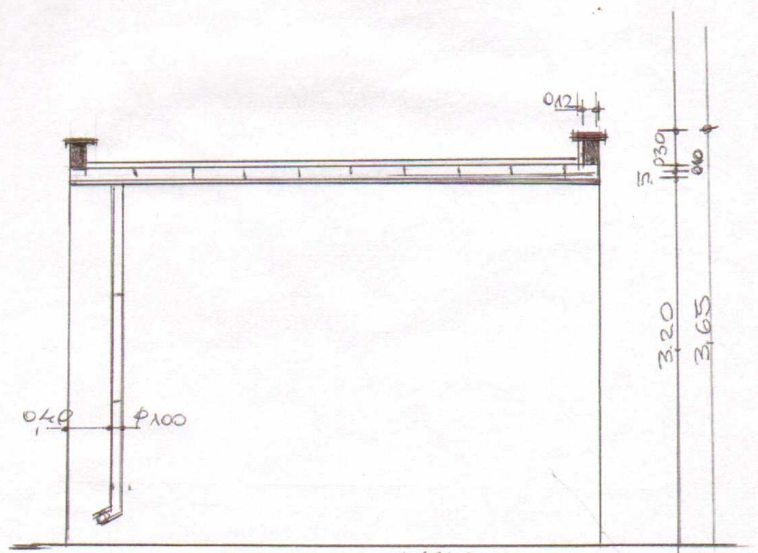
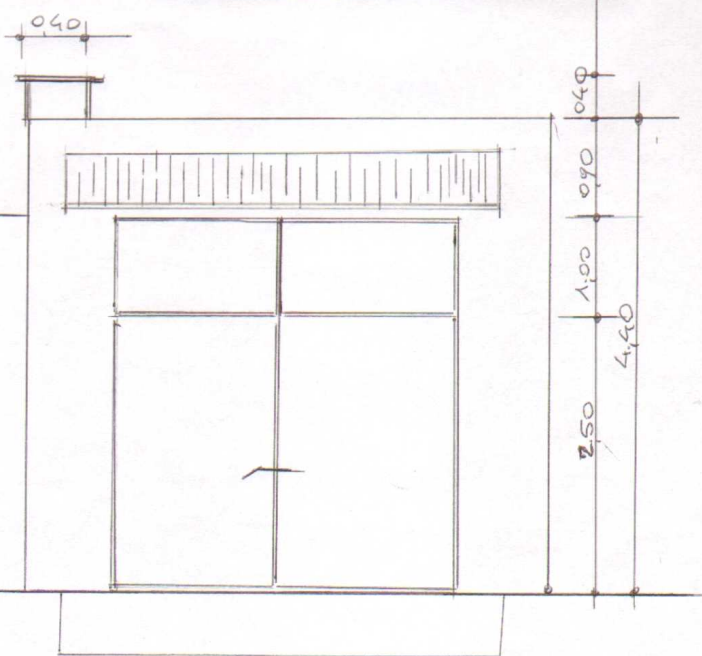
WYKONAŁ:
WITOLD SIEWIERSKI
 Technik Budowlany
 upr. U.A.N. -II-K-8386/106/86
 28-700 Zwolen, ul. Mickiewicza 2/8

23.08.2013

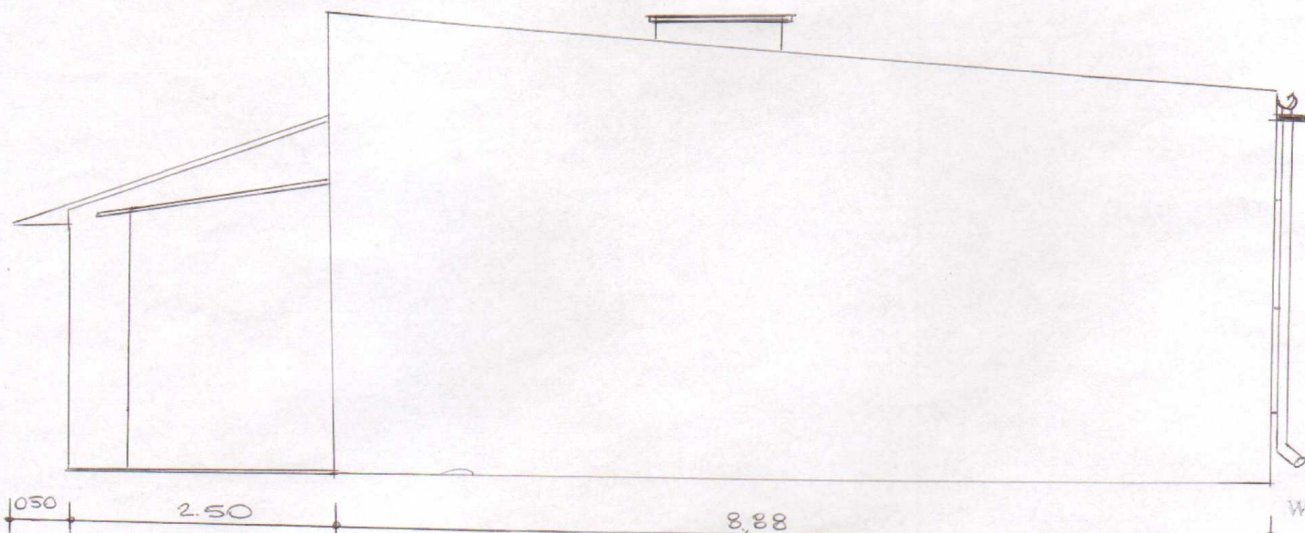
INWENTARYZACJA ELEWACJE SKALA 1:50

FRONTOWA POŁUD

TYLNA PÓŁNOCNA

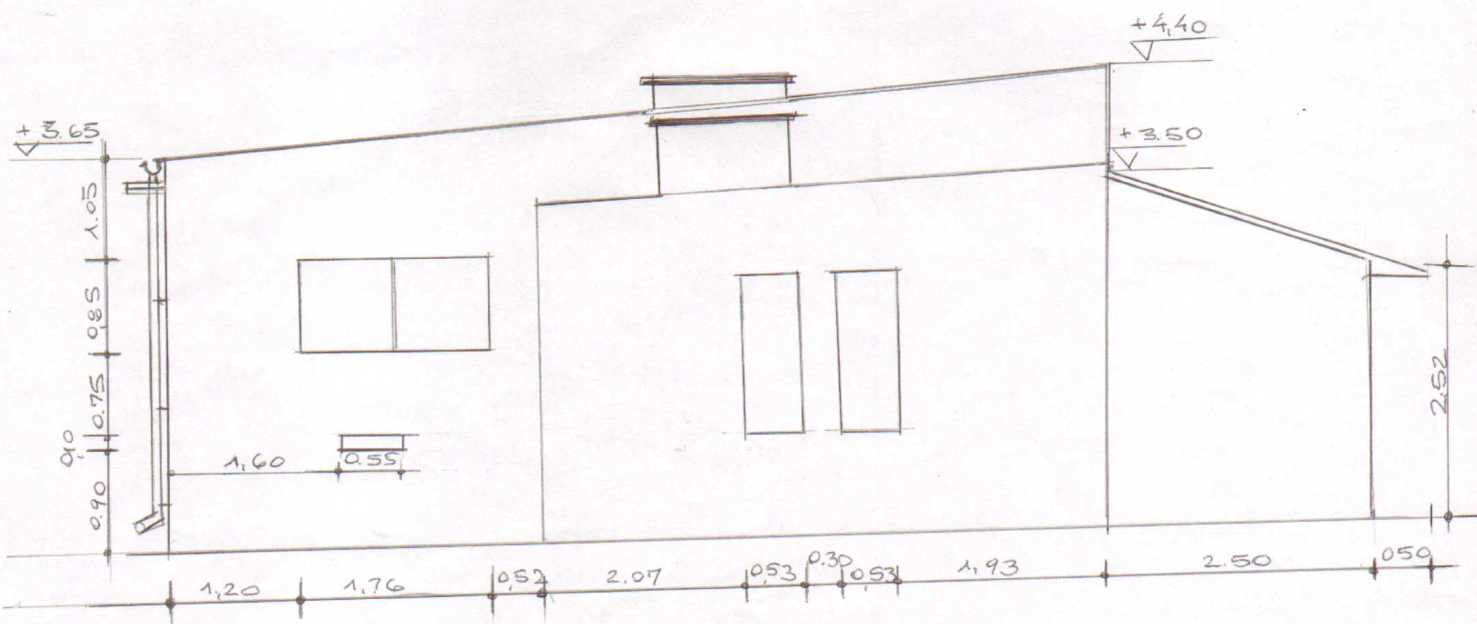


23.08.2013
 WYKONAŁ:
WITOLD SIEWIERSKI
 Technik Budowlany
 upr. U.A.N. -II-K-8386/106/86
 28-700 Zwolen, ul. Mickiewicza 2/8



WYKONAŁ:
WITOLD SIEWIERSKI
 Technik Budowlany
 upr. U.A.N. -II-K-8386/106/86
 28-700 Zwoleń, ul. Mickiewicza 2/3

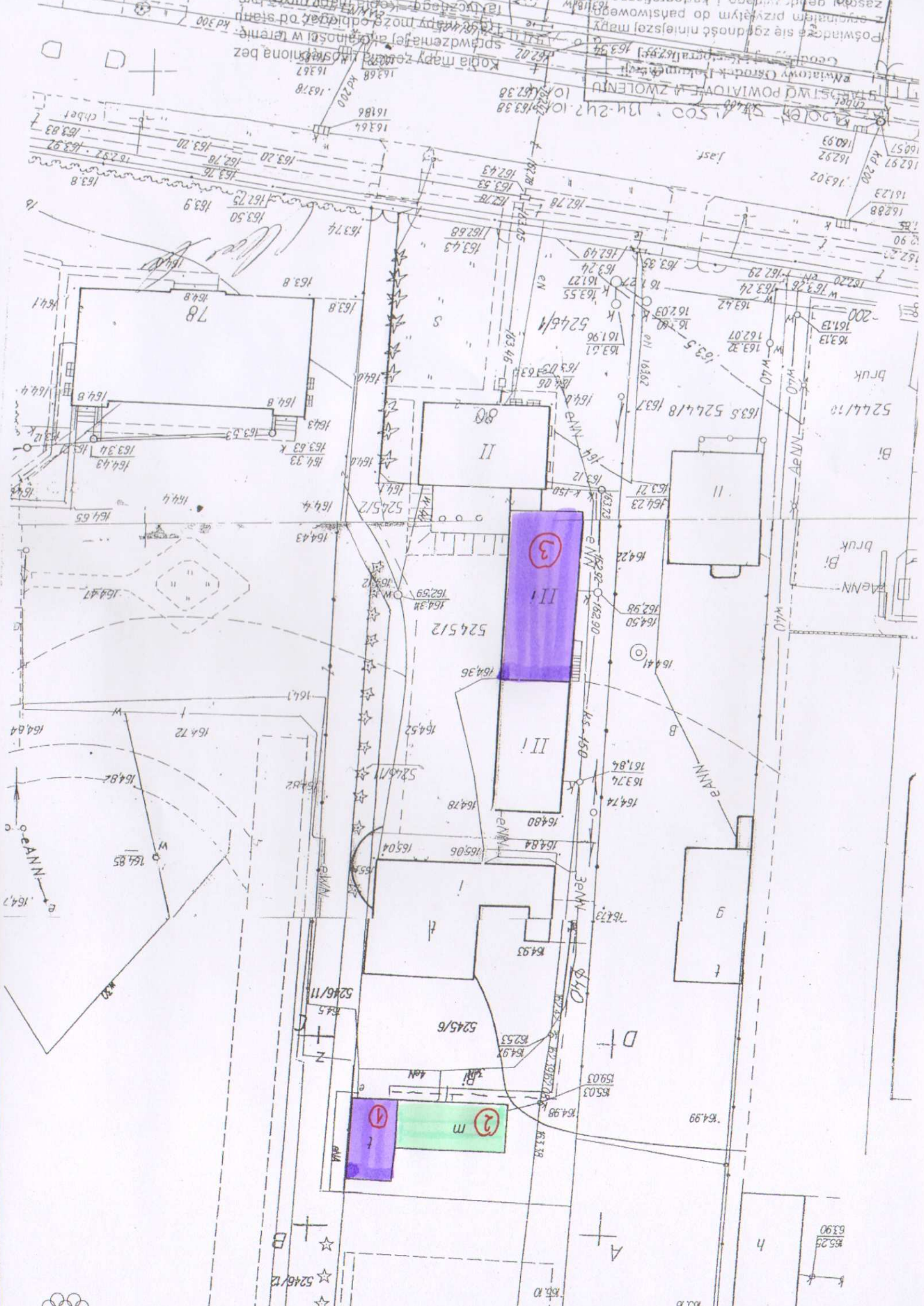
INWENTARYZACJA ELEWACJA WSCHODNIA SK. 1:50 23.08.2013



WYKONAŁ:
WITOLD SIEWIERSKI
 Technik Budowlany
 upr. U.A.N. -II-K-8386/106/86
 28-700 Zwoleń, ul. Mickiewicza 2/3

INWENTARYZACJA ELEWACJA ZACHODNIA SK. 1:50

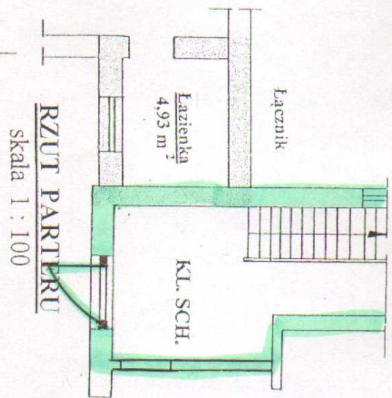
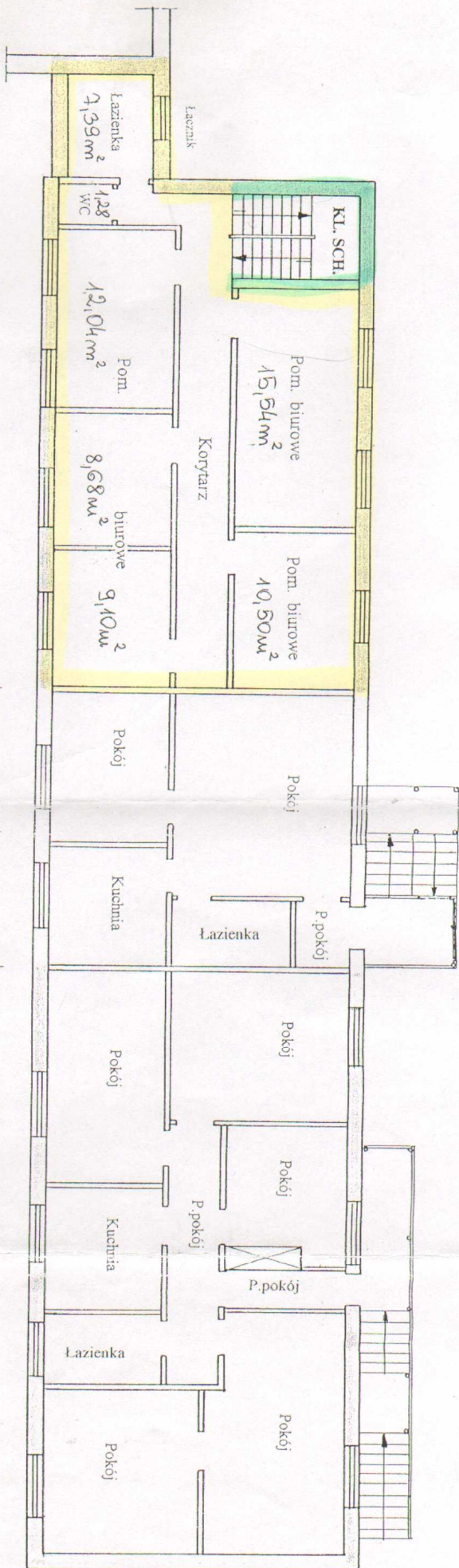
WYKONAŁ: 23.08.2013.



Kopia mapy z...
Czytelny...
Wiatłowy...
Kopie...
Wiatłowy...
Kopie...
Wiatłowy...
Kopie...



RZUT I-go PIĘTRA
Skala 1 : 100



RZUT PARTIERU
skala 1 : 100

← Lokal mieszkalny Nr 2
- pow. 42,62 m²

← Lokal mieszkalny Nr 1 - pow. 95,00 m²

LOKAL UŻYTKOWY - BIURA
78,38 m²

- Wzłuska schodowa - dykta nemontem
- Pomieszczenia biurowe objęte zmianą sposobu użytkowania

TEMAT	Plan lokali mieszkalnych i użytkowych
OPRACOWANIA	na rzucie partieru i 1-go piętra
ADRÉS	ul. Wojska Polskiego 80A
WŁAŚCICIEL	Gmina Miasta Zwolenia
ADRÉS	Pl. Kochanowskiego 1 26-700 Zwoleni
Tenat rys. nr 2	Rzut 1-go piętra
OPRACOWAŁ	Rzeczoznawca Majątkowy
Data: 26.07.2002 r.	mgr inż. Włodzimierz Białkowski upr. nr 1529
Jadwiga Bajon	GP-III-7342/46/92 JADWIGA BAJON INŻYNIER DZIAŁALNOŚCI

